

**PRAVILNIK
O BLIŽIM USLOVIMA I NAČINU PRILAGOĐAVANJA
OBJEKATA ZA PRISTUP I KRETANJE LICA SMANJENE
POKRETLJIVOSTI I LICA SA INVALIDITETOM**

MINISTRATSTVO ODRŽIVOG RAZVOJA I TURIZMA

Budva, decembar 2015.godine

PRISTUPAČNOST – UKLANJANJE ARHITEKTONSKIH BARIJERA

Obavezni elementi pristupačnosti

Član 8

Obavezni elementi pristupačnosti su:

- elementi pristupačnosti za savladavanje visinskih razlika,
- elementi pristupačnosti samostalnog života i
- elementi pristupačnosti javnog saobraćaja.

Obavezni elementi pristupačnosti primjenjuju se izborom najpovoljnijeg rješenja u odnosu na namjenu i druge osobine objekta.

PRISTUPAČNOST – UKLANJANJE ARHITEKTONSKIH BARIJERA

Obavezna primjena elemenata pristupačnosti

Član 46

Objekti u javnoj upotrebi projektuju se i izvode na način da, zavisno od svoje namjene, sadrže elemente pristupačnosti iz ovog pravilnika

4) objekti zakonodavne, sudske, izvršne, upravne i druge namjene:

- Vlada Crne Gore,
- Skupština Crne Gore,
- organi sudske vlasti,
- organi državne i lokalne uprave i sl.

PRISTUPAČNOST – UKLANJANJE ARHITEKTONSKIH BARIJERA

organi državne i lokalne uprave

član 17 *Ulazni prostor*

član 18 *Hodnici*

član 19 *Toalet*

član 22 *Soba, učionica, radni prostor*

član 29 *Mjesto u gledalištu*

član 31 *Električne instalacije*

član 32 *Kvake na vratima i prozorima*

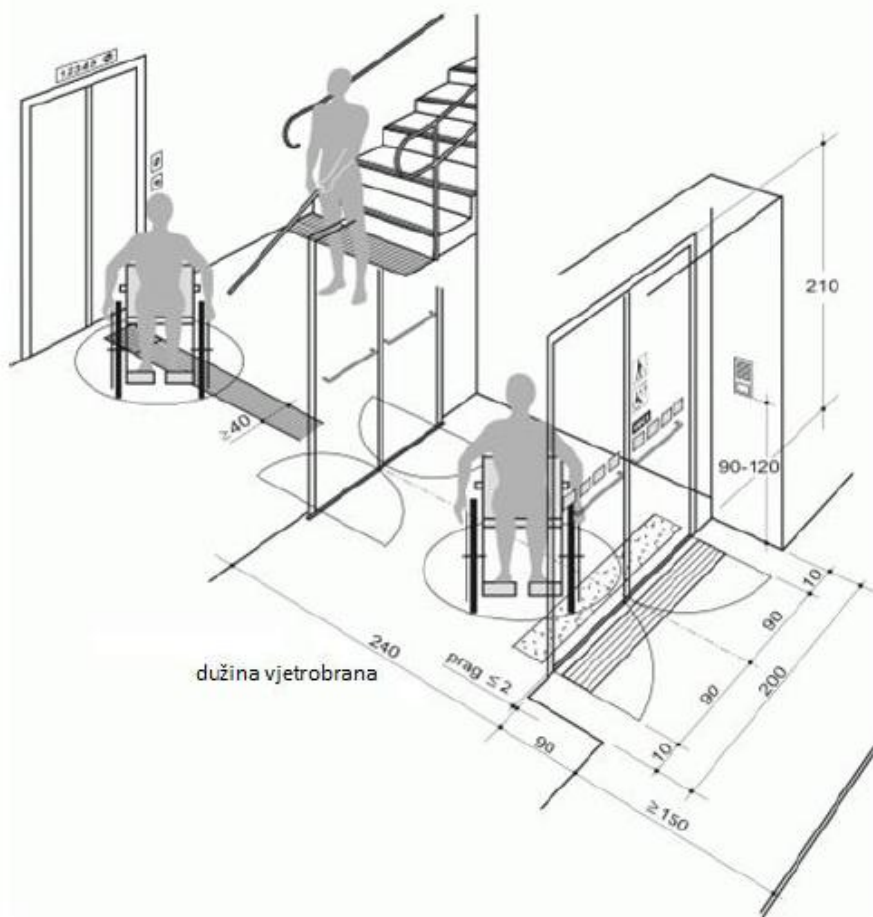
član 36 *Oglasni pano*

član 37 *Orijentacioni plan za kretanje u objektu*

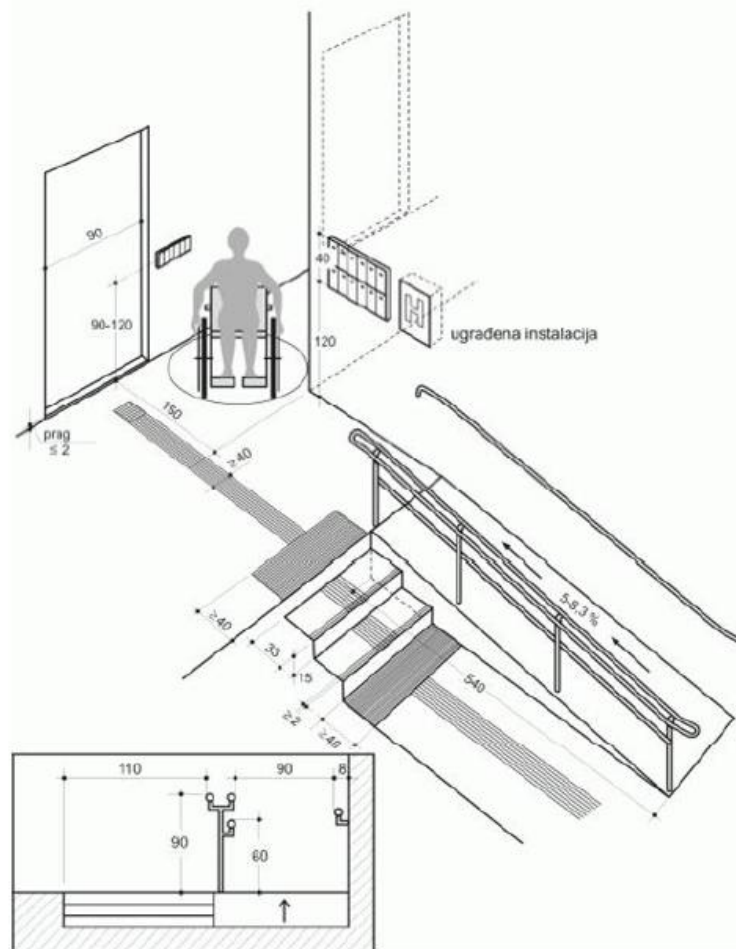
član 40 *Parking mjesto*

PRISTUPAČNOST – UKLANJANJE ARHITEKTONSKIH BARIJERA

Grafički prikaz br. 14 - Ulazni prostor – iz člana 17 ovoga pravilnika

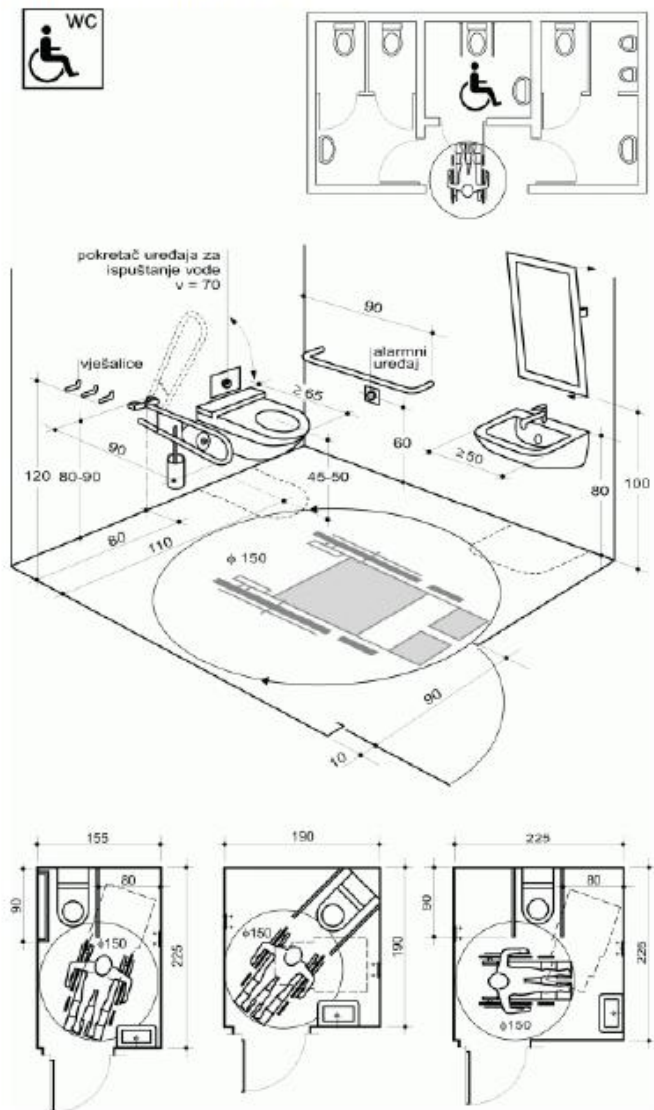


Grafički prikaz br. 15 - Hodnici – iz člana 18 ovoga pravilnika

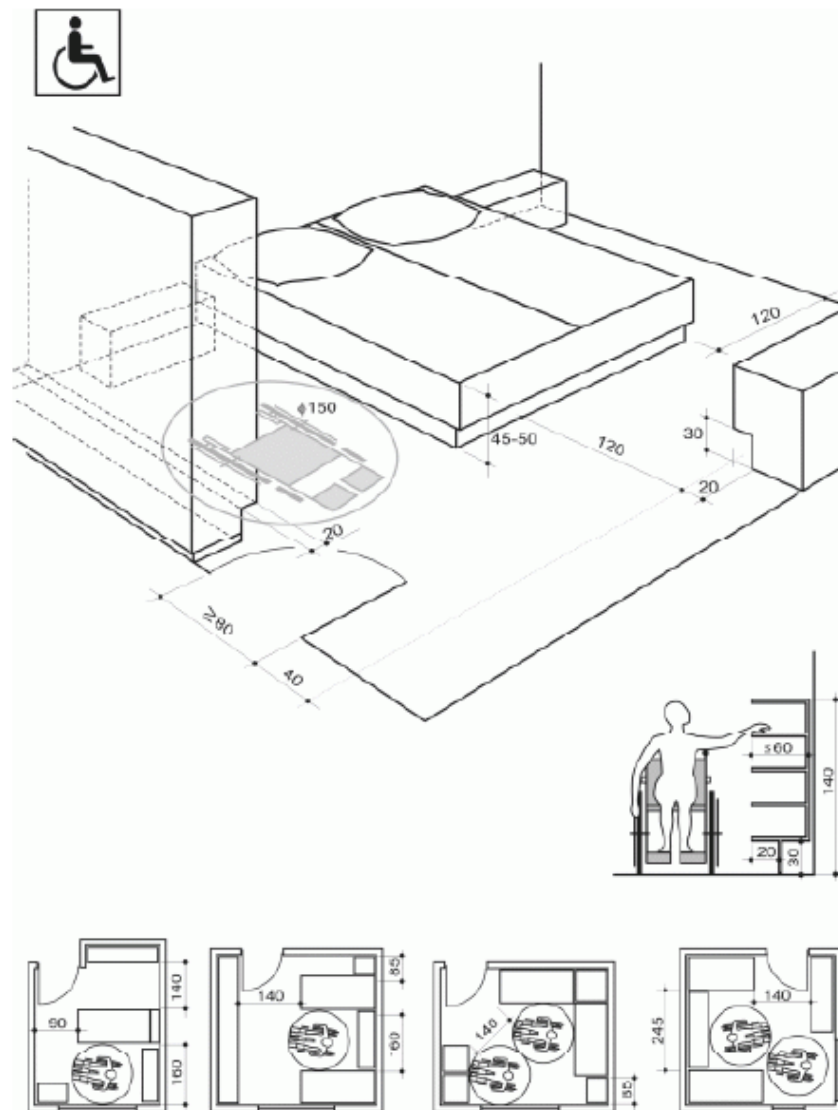


PRISTUPAČNOST – UKLANJANJE ARHITEKTONSKIH BARIJERA

Grafički prikaz br. 16 - WC – iz člana 19 ovoga pravilnika



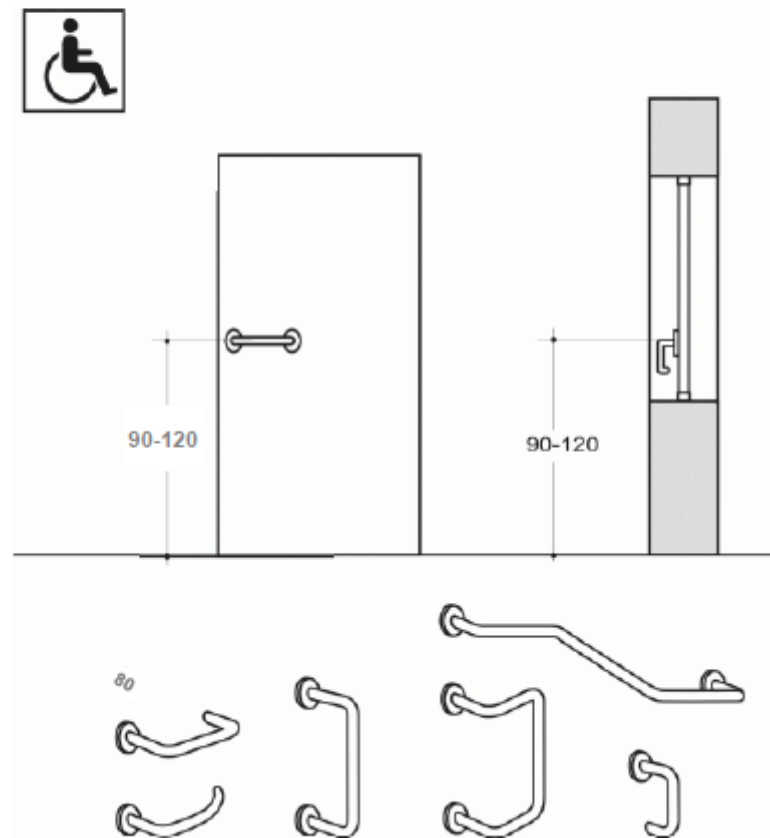
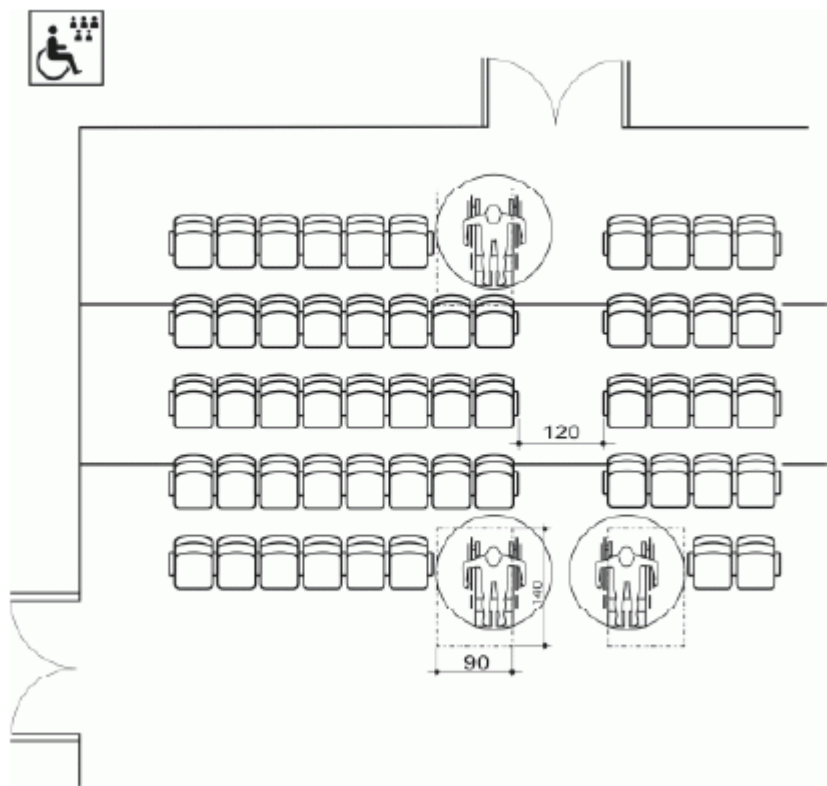
Grafički prikaz br. 19 - Soba – iz člana 22 ovoga pravilnika



PRISTUPAČNOST – UKLANJANJE ARHITEKTONSKIH BARIJERA

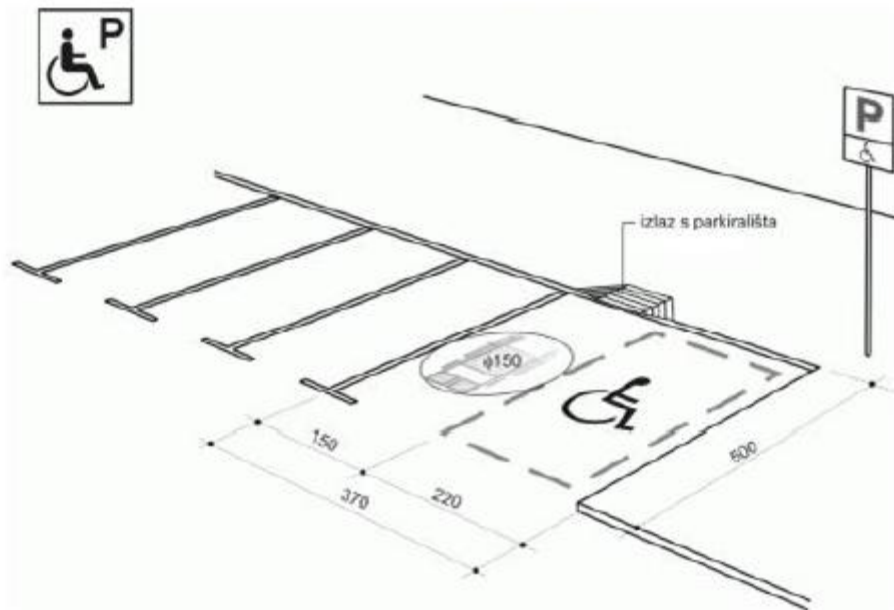
Slika 32 – Kvake na vratima i prozorima – iz člana 30 ovoga pravilnika

Grafički prikaz br. 30 - Mjesto u gledalištu – iz člana 29 ovoga pravilnika

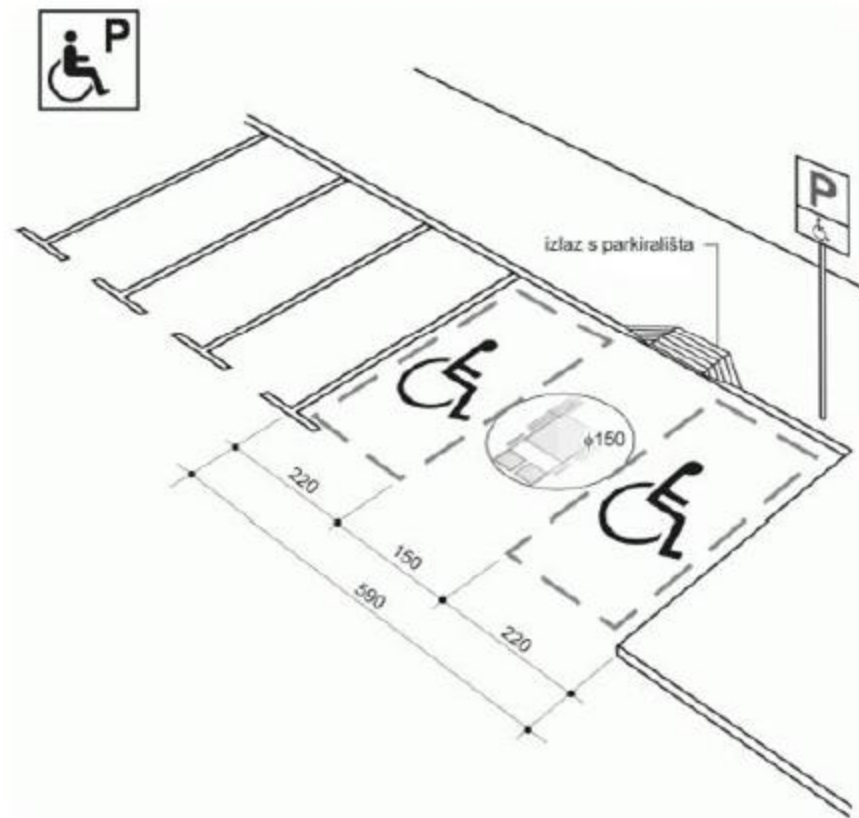


PRISTUPAČNOST – UKLANJANJE ARHITEKTONSKIH BARIJERA

Grafički prikaz br. 36 - Parking mjesto u nizu – iz člana 40 stava 1 alineje 1 ovoga pravilnika



Grafički prikaz br. 37 - Parking mjesto sa međuprostorom – iz člana 40 stava 1 alineje 2 ovoga pravilnika



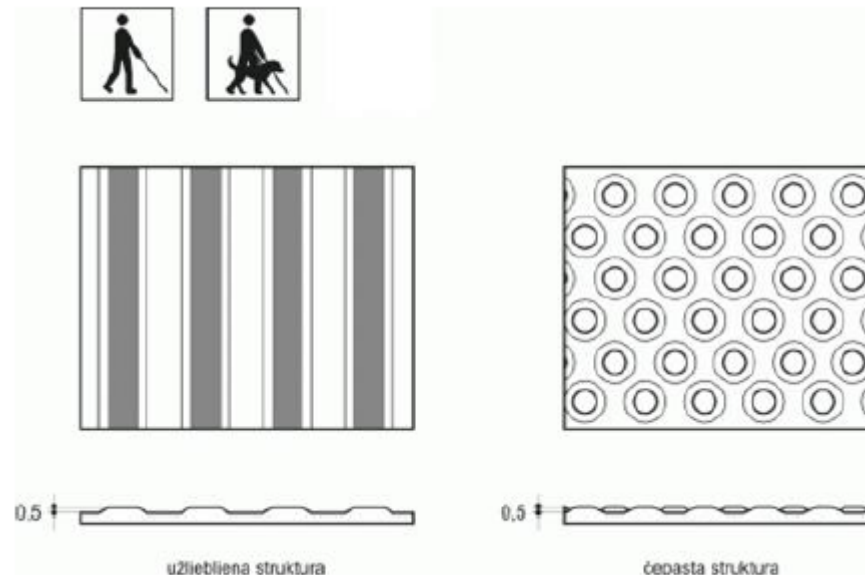
PRISTUPAČNOST – UKLANJANJE ARHITEKTONSKIH BARIJERA

Taktilna površina

Član 9

Pristupačna taktilna površina izvodi se reljefnom obradom visine do 5 mm na način da ne otežava kretanje invalidskih kolica, da je prepoznatljiva na dodir stopala ili bijelog štapa, da ne zadržava vodu, snijeg i nečistoću, i da se lako održava.

Grafički prikaz br. 5 - Taktilna površina – iz člana 9 ovoga pravilnika



obavezna primjena određena u zavisnosti od svakog elementa pristupačnosti propisanog ovim ravnikom.

